

Benvolguts/des,

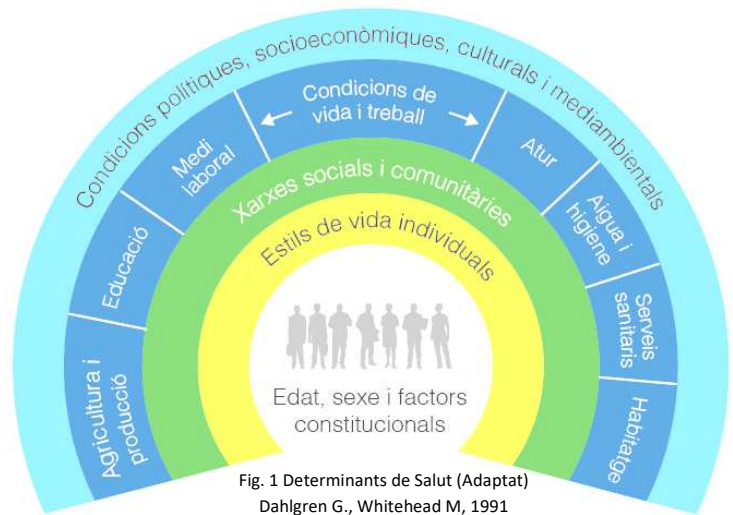


Fig. 1 Determinants de Salut (Adaptat)
Dahlgren G., Whitehead M., 1991

Amb l'objectiu de millorar la **Salut Comunitària** de la nostra població, us proposem un projecte de treball en xarxa. Des d'aquí convoquem a totes les entitats locals, públiques i privades a participar en la presa de decisions:

CONSTRUÏM UN PROJECTE DE SALUT PER A LA NOSTRA COMUNITAT

Dia i hora: **17 d'abril a les 18 hores**

Lloc: **Casa de Cultura, C. de Federico García Lorca, núm. 17**

Salut Comunitària és "el conjunt d'actuacions destinades a millorar la situació de salut de la comunitat en les seves dimensions físiques, psicològiques i socials, que actuen per mitjà de la capacitat col·lectiva d'adaptació positiva als canvis de l'entorn" (Llei 18/2009, del 22 d'octubre, de salut pública).

La salut de la població està determinada per les característiques de la societat en què vivim: factors econòmics, culturals, mediambientals, socials i polítics vinculats a polítiques no sanitàries. És des d'aquesta visió que volem dissenyar i planificar actuacions que ens permetin millorar, promoure i protegir la salut de la ciutadania de forma equitativa i eficient.

Un **Pla Local de Salut** no té sentit si no té en compte el dret de la ciutadania a participar en la presa de decisions sobre els temes que els afecten. Ha de ser un pla que neixi de les persones, de les seves necessitats i preocupacions, i que proposi eines al servei de tothom i en igualtat de condicions. Mitjançant aquest procés es pretén, d'una banda, obtenir informació més qualitativa sobre la percepció de la salut a Abrera i, d'altra banda, prioritzar problemàtiques i recollir propostes per a l'elaboració del pla d'acció.

Juntament amb el fet que a la sessió celebrada el 22 de gener d'aquest any s'adoptà l'acord d'aprovar l'adhesió de l'ajuntament d'Abrera al **Consell de Salut del Baix Llobregat**, i conscients que la implicació de la direcció de l'Equip d'Atenció Primària (EAP), de la Regidoria de Sanitat i la Regidoria de Salut, dels professionals i de les institucions públiques, són un element essencial per desplegar la salut comunitària al territori, **demanem la vostra col·laboració amb la clara voluntat de promoure la Salut Comunitària.**

La vostra col·laboració és imprescindible!

Moltes gràcies!



Ajuntament d'Abrera



Institut Català de la Salut
Equip d'Atenció Primària
EAP Abrera



Diputació
Barcelona